

Adı :

Soyadı :

Sınıf :

Şube :

PUAN:

1. Bir tutulma olayının gerçekleştiği günde Ay'ın bulunduğu evre aşağıda verilmiştir.



**Bu tutulma olayıyla ilgili,**

- I. Çıplak gözle izlenebilir.
- II. Yılda birkaç defa görülebilir.
- III. Dünya üzerinde gece yaşanan bölgede gözlemlenebilir.

**ifadelerinden hangileri doğrudur ?**

- A) Yalnız II B) I ve II C) I ve III D) I, II ve III

2. Aşağıda Ay tutulmasını modellemek için kullanılacak malzemeler verilmiştir.



**Buna göre, aşağıdaki sıralamalardan hangisi doğrudur ?**

- A) I - II - III B) III - II - I  
C) III - III - I D) I - II - III

- 3.

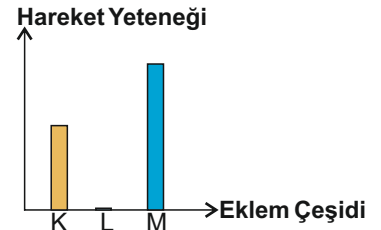


27 Temmuz 2018 tarihinde gerçekleşecek tam Ay tutulması ülkemizden de izlenebilecek. Ay, Türkiye saati ile 20.14'te Dünya'nın arkasındaki yarı gölgeye girecek ve tutulma başlayacak. 21.24'te Ay tam gölgeye girmeye başlayacak, 22.30'dan 00.13'e kadar Ay'ın tamamı gölge içinde kalacak yani Ay'ın yüzeyi tamamen ışıksız kalıp Dünya atmosferindeki toz parçacıklarının yansıttığı güneş ışığı nedeniyle bakır kırmızısı bir hal alacak. Saat 02.28'de ise Ay tamamen Dünya'nın gölgesinden çıkacak ve tutulma sona erecek.

**Bu tarihte Ay tutulması ile ilgili aşağıdaki ifadelerden hangisi yanlıştır ?**

- A) Bu tarihte gerçekleşen ay tutulması farklı ülkelerden de gözlemlenebilir.
- B) Ay tutulması bir gölge olayıdır.
- C) Ay tutulması sadece teleskopla izlenebilir.
- D) Ay tutulmalarının farklı çeşitleri gözlemlenebilir.

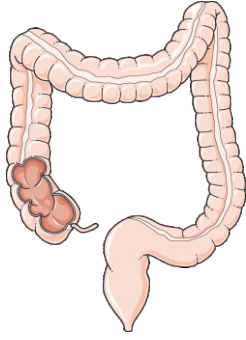
4. Aşağıdaki grafikte üç farklı eklem ait hareket yetenekleri verilmiştir.



**Grafığe göre eklemlerin bulunduğu yapı ve organlar aşağıdakilerden hangisi gibi olabilir ?**

	K	L	M
A)	Kol Eklemi	Kafatası Eklemi	Dirsek Eklemi
B)	Diz Eklemi	Parmak Eklemi	Kafatası Eklemi
C)	Omur Eklemi	Kafatası Eklemi	Alt Çene Eklemi
D)	Parmak Eklemi	Boyun Eklemi	Kuyruk Sokumu

5. Aşağıda bir organın görseli verilmiştir.



Görseli verilen organ ile ilgili bazı öğrenciler aşağıdaki yorumları yapmıştır.

**Aleyna** :Bu organ çizgili kas hücrelerinden oluşmaktadır.

**Almina** :Bu organ istemsiz olarak çalışmaktadır.

**Akın** :Bu organdaki kaslar çabuk yorulmaz

**Buna göre hangi öğrencinin yorumu doğrudur?**

A) Almina  
C) Akın

B) Almina , Akın  
D) Aleyna , Almina, Akın

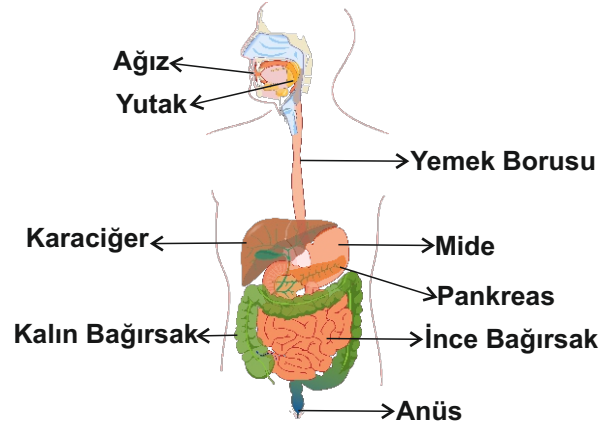
6. Aşağıda farklı gezegenlerle ilgili bazı bilgiler verilmiştir.

- I. En büyük gezegendir.
- II. En büyük karasal gezegendir.
- III. En sıcak gezegen ile arasında üç gezegen bulunmaktadır.

**Buna göre gezegenler aşağıdakilerden hangisi olabilir?**

	I	II	III
A)	Uranüs	Mars	Jüpiter
B)	Jüpiter	Dünya	Uranüs
C)	Satürn	Dünya	Jüpiter
D)	Jüpiter	Dünya	Satürn

7. Aşağıdaki görselde sindirim sisteminde görevli yapı ve organlar verilmiştir.



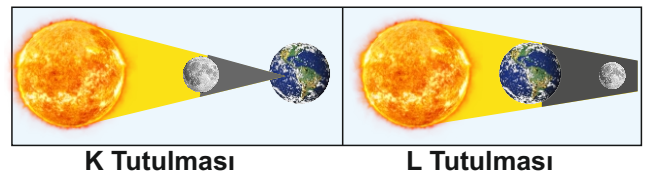
Bu yapı ve organlara göre aşağıdaki sorular cevaplanacaktır.

- I. Sindirime yardımcı organlar hangileridir ?
- II. Kimyasal sindirim gerçekleştiren organlar hangileridir ?
- III. Fazla su ve minerallerin emildiği organlar hangileridir ?

**Sorular doğru cevaplandığında hangi organ - ların adları kullanılmamıştır?**

- A) Yutak, yemek borusu, anüs
- B) Ağız, yutak, yemek borusu, anüs
- C) İnce bağırsak, mide, ağız
- D) Pankreas, karaciğer, anüs

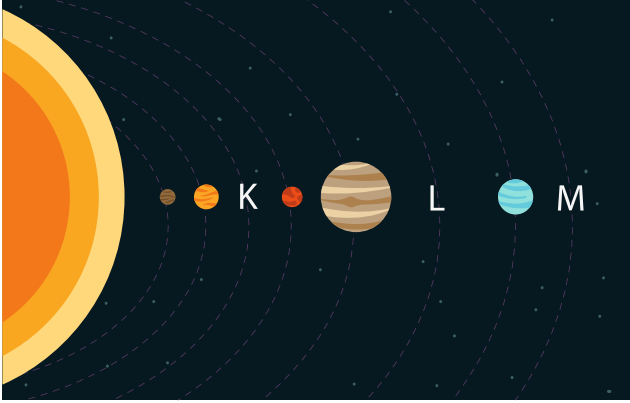
8. Aşağıda Güneş ve Ay tutulmalarına ait görseller verilmiştir.



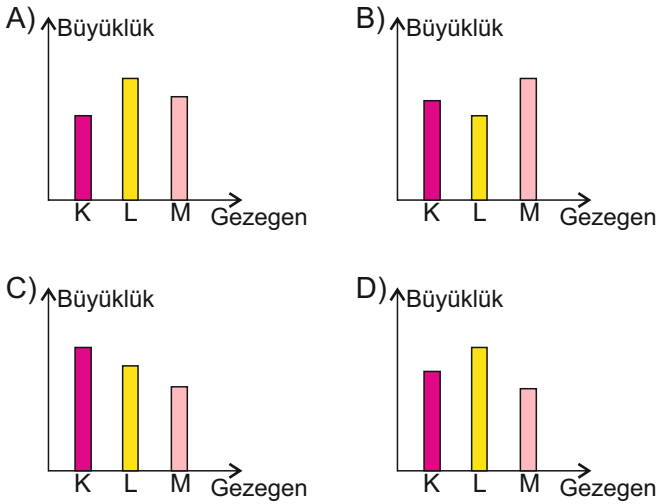
**Buna göre aşağıdaki ifadelerden hangisi doğrudur?**

- A) K tutulması Ay'ın, dolunay evresindeyken gerçekleşir.
- B) L tutulmasında Dünya'nın bir kısmı Ay'ın gölgesinde kalır.
- C) Bu tutulmaların ikisi de gündüz gözlenebilir.
- D) L tutulmasının tekrarlanma süresi daha kısadır.

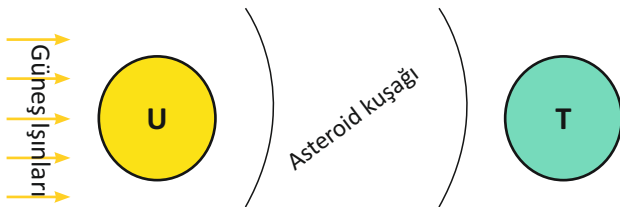
9. Güneş sistemindeki bazı gezegenler K, L ve M harfleri ile gösterilmiştir.



Görsele göre K, L ve M ile temsil edilen gezegenlerin büyüklüklerini gösteren grafik aşağıdakilerden hangisi gibi olabilir?



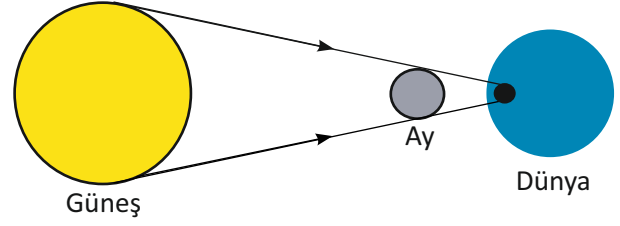
10. Asteroid Kuşağı özel bir alan olup belirli bir bölgede bulunmaktadır. Asteroid Kuşağının gösterildiği gezegenlerin büyüklüklerinin önemsenmediği Güneş sisteminden bir kesit aşağıda modellenmiştir.



Bu modellemeye göre aşağıdakilerden hangisi yanlıştır?

- A) U'nun kütlesi ve hacmi, T'den daha azdır.  
B) U karasal, T gazsal yüzey yapısına sahiptir.  
C) U'nun kütle çekimi, T'den daha fazladır.  
D) Uydu sayısı T'nin daha fazladır.

11. Aşağıda Güneş Tutulması olayı modellenmiştir.



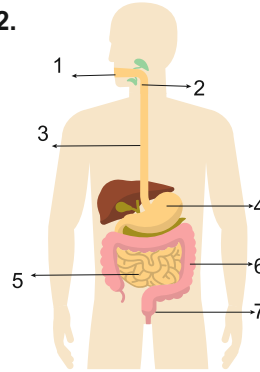
Buna göre;

- I. Bu olayın meydana gelebilmesi için Güneş, Ay ve Dünya aynı doğrultuda yer almalıdır.  
II. Meydana gelen olay, Dünya'nın her yerinde gözlemlenebilir.  
III. Bu modellemede Ay, Dolunay evresindedir.

ifadelerinden hangileri doğrudur?

- A) Yalnız I B) I ve II C) II ve III D) I, II ve III

- 12.



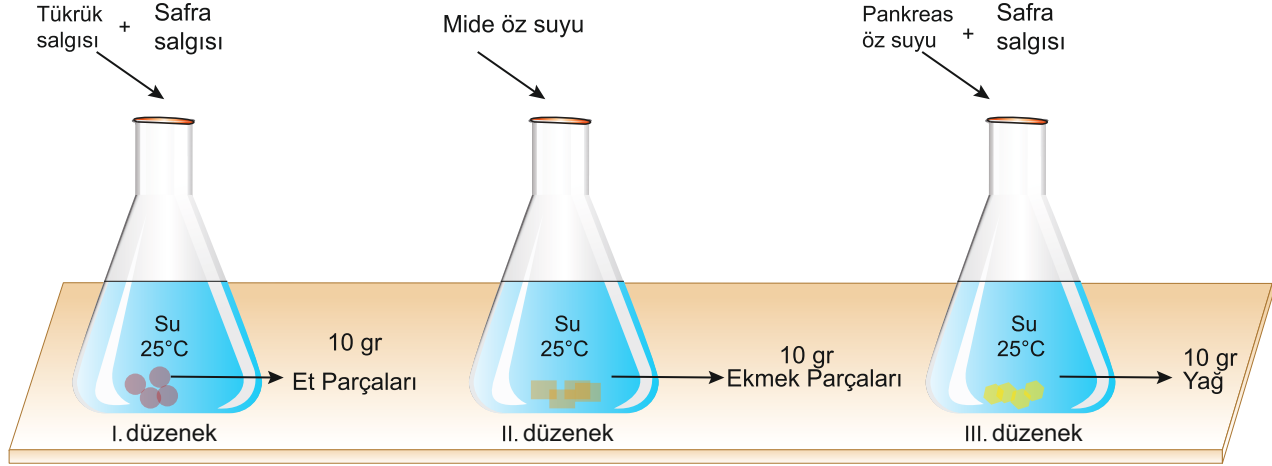
Sindirim sistemini oluşturan yapı ve organlar yandaki görseldeki gibi numaralandırılmıştır. Bu yapı ve organların bazılarına ait bilgiler aşağıda verilmiştir.

- Besin atıklarının (posanın) dışarıya atıldığı kısımdır.
- Sindirilmiş besinlerin kana geçtiği organdır.
- Besinlerin ağızdan, yemek borusuna iletilmesini sağlayan kısımdır.
- Ürettiği salgı sayesinde, proteinlerin kimyasal sindirimini başlatır.

Verilen bilgiler ile yapı ve organlar eşleştirildiğinde sırası ile hangi sayılar elde edilir?

- A) 6,7,1,3 B) 6,7,2,5 C) 7,5,2,4 D) 7,6,1,4

13. Aşağıda bazı besin maddeleri ve sindirimle ilgili sıvıların olduğu deney düzenekleri hazırlanmıştır.



Buna göre hazırlanan deney düzenekleri hakkında yapılan yorumlardan hangisi yanlıştır?

- A) I. deney düzeneğindeki et parçaları sindirme uğramamıştır.  
 B) En hızlı sindirim III. düzenede gerçekleşir.  
 C) II. deney düzeneğinde kimyasal sindirim gerçekleşmiştir.  
 D) Bütün düzeneklerde yalnızca kimyasal sindirim gerçekleşir.

14. Güneş sistemine ait gezegenlerden bazılarının özellikleri aşağıdaki tabloda gösterilmektedir.

Gezegenin Adı	Gezegenin Özellikleri
F	Uydusu yoktur. Karasal yüzey yapısına sahiptir
E	Uydusu vardır. Karasal yüzey yapısına sahiptir
N	Uydusu vardır. Gazsal yüzey yapısına sahiptir

Özellikleri verilen gezegenlerle ilgili;

- I. F'nin tespit edilebilmesi için gezegenin kendi eksenini etrafındaki dönüş yönünün bilinmesi yeterlidir.  
 II. E'nin tespit edilebilmesi için uydu sayısının bilinmesi yeterlidir.  
 III. N'nin tespit edilebilmesi için halkaların varlığının bilinmesi yeterlidir.

ifadelerinden hangileri doğrudur?

- A) Yalnız II B) I ve II C) I ve III D) I, II ve III

15. Aşağıda verilen ifadelerde boş bırakılan yerlere uygun kelimeler yerleştirilerek tamamlanmak istenilmektedir.

Ağızda karbonhidatların kimyasal sindirimi.....ile gerçekleşir.

Midede bulamaç haline gelen besinler.....enzimi sayesinde kimyasal sindirime uğrar.

Karaciğerden salgılanan.....yağların mekanik sindirimine yardımcı olur.

Bu boş bırakılan yerlere uygun kavramlar getirildiğinde aşağıdakilerden hangisi açıkta kalır?

- A) Mide öz suyu B) Pankreas öz suyu  
 C) Safra sıvısı D) Tükürük sıvısı

### KATKIDA BULUNANLAR

Burak ÖZKAN Mehmet Ali ŞENAY  
 Esra DEMİRCİ Kadir BAKIR  
 Fatih Sinan DURGUT Mine KERESTECİ  
 Hüseyin UĞUR Oğuzhan ALACA  
 Oğuz DOĞRUTEKİN Umut Barış TOKİÇİN  
 Şirin ALTINTAŞ Zeynep Öztürk BÖREK

www.ultrafenakademi.com